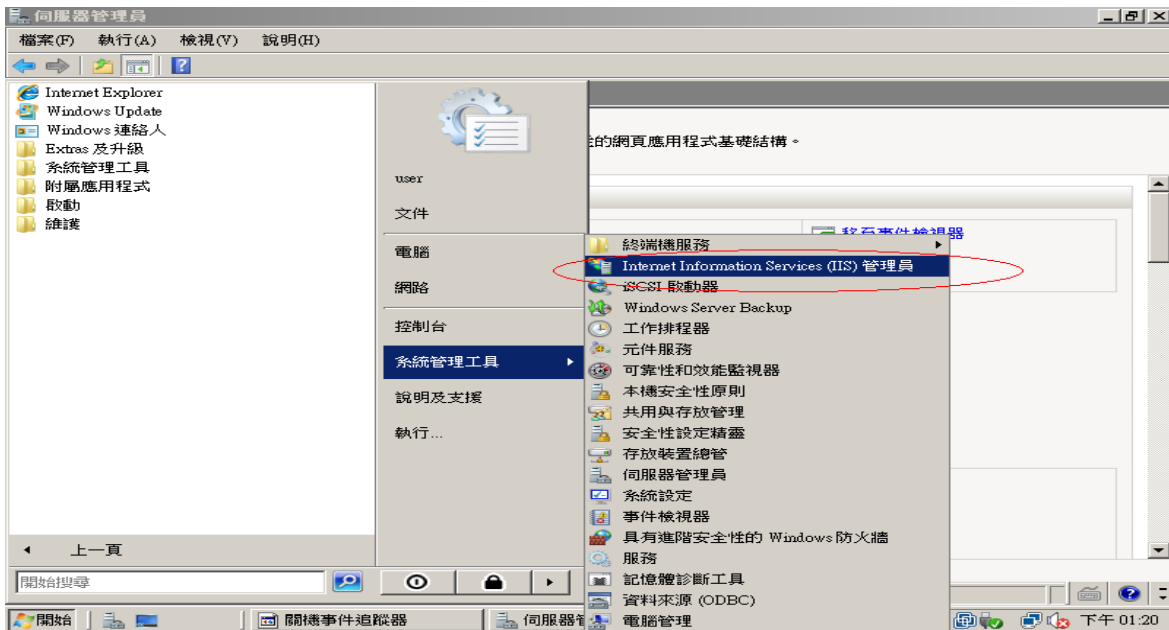


中華電信通用憑證管理中心 (PublicCA)

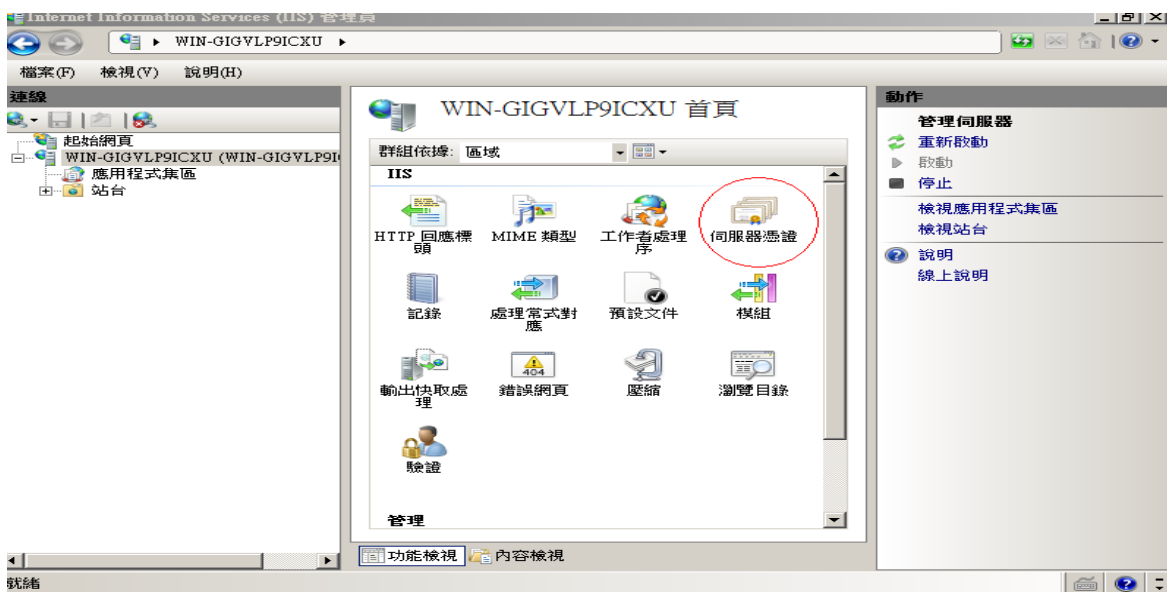
Windows 2008 IIS 7.0 SSL 憑證安裝操作手冊

聲明：本說明文件之智慧財產權為中華電信股份有限公司（以下簡稱本公司）所有，本公司保留所有權利。本說明文件所敘述的程序係將本公司安裝相關軟體的經驗分享供申請 SSL 伺服器軟體憑證用戶參考，若因參考本說明文件所敘述的程序而起的任何損害，本公司不負任何損害賠償責任。

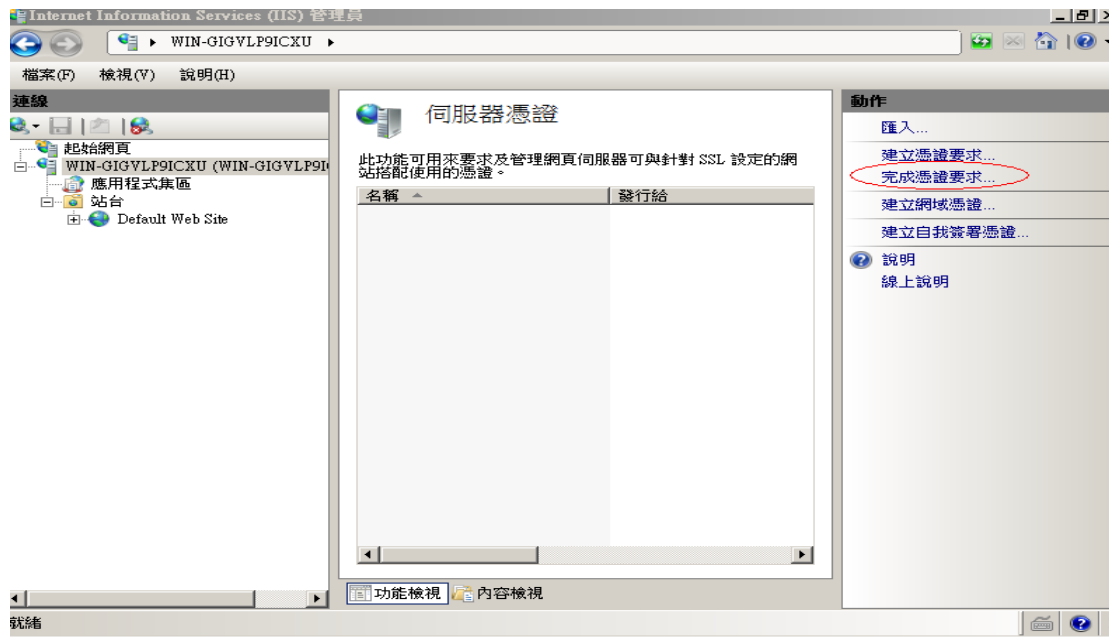
- 1、點選「開始」→「系統管理工具」→「Internet Information Services (IIS) 管理員」



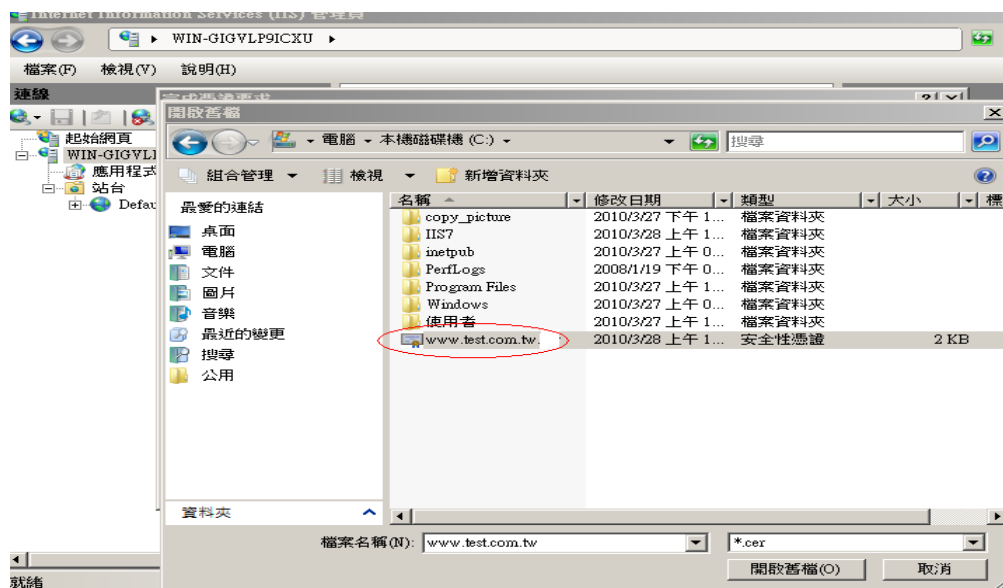
- 2、點選主機連線預設名稱，再點選畫面右邊「伺服器憑證」



3. 點選「完成憑證要求」



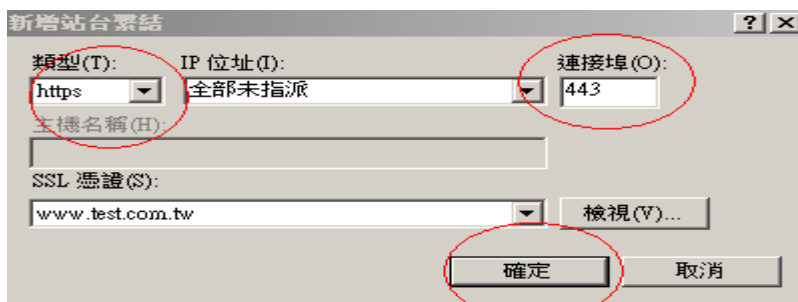
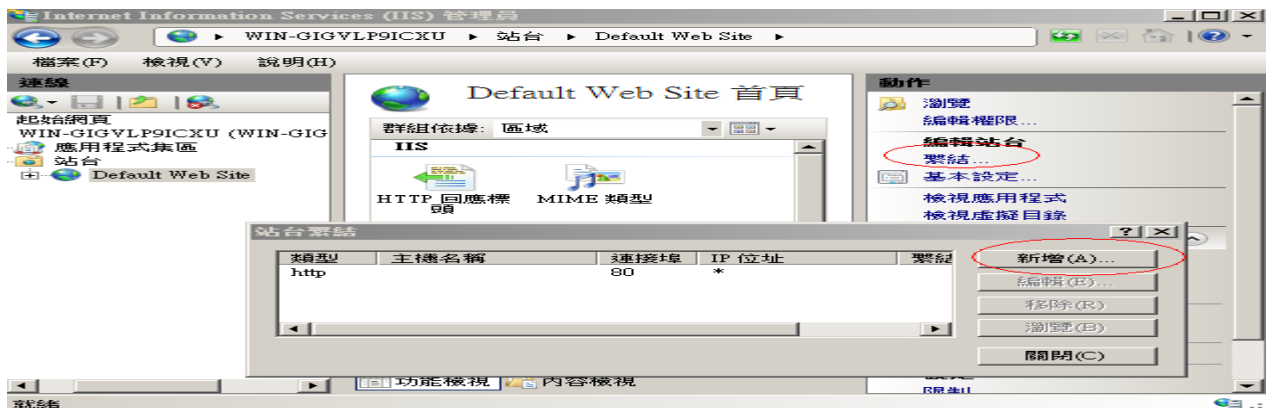
4. 選擇至憑證管理中心申請之 SSL 憑證，並輸入好記名稱(一般填寫 Domain Name)



5. 步驟 4 按「確定」，出現完成憑證要求的畫面。



6. 點選要安裝的站台，本手冊以(Default Web Site)進行說明，選擇「繫結」→ 新增→類型『https』、連接埠『443』，選擇要安裝在此站台之 SSL 憑證(www.test.com.tw)



7. 安裝完成。可以利用畫面右邊“瀏覽網站”下方的→『瀏覽 *.443(https)』進行瀏覽網頁，以測試是否安裝成功，若能成功顯示網頁表示已經安裝完成。